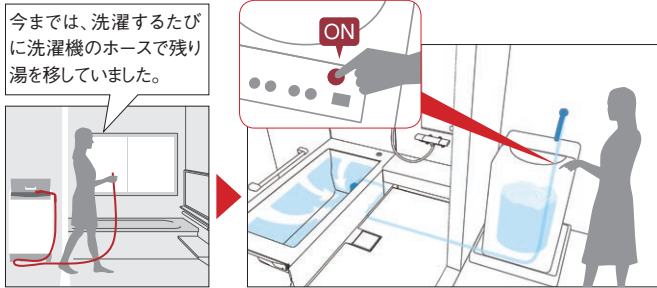


13 ノコリ～ユECO

ノコリ～ユECO

▶取り付けに関する詳細についてはP.116をご参照ください。

手間をかけずにおふろの残り湯を洗濯に利用できます。
 (ふろ水ポンプ内蔵の全自動洗濯機のみ対応できます。ホースの先にポンプが付いているタイプは対応できません)ノコリ～ユECOは洗濯機に内蔵されているポンプにより、浴槽水をくみ上げる仕組みです。



「ノコリ～ユECO」にすればスイッチを押すだけで残り湯を洗濯機に移せます。

手間がかかりません
 専用配管で接続されているため、浴槽へのホースの出し入れの準備・片付け不要、水たれなどもありません。

納まりスッキリ
 吸い込みホース片付けスペース不要、洗濯機まわりがスッキリ片付きます。
簡単操作
 特別な操作は不要、いつもどおり洗濯機のスイッチ操作で使えます。

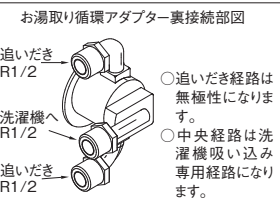
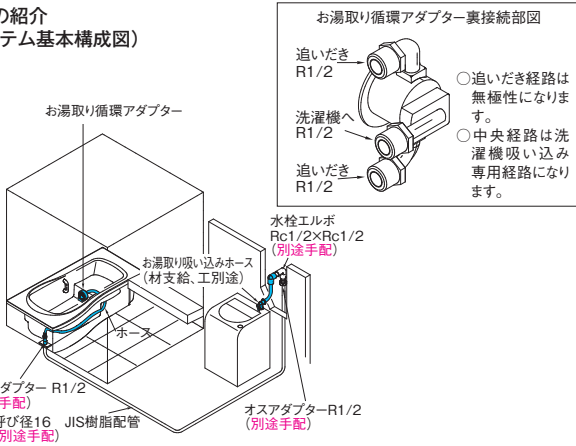
節水
 毎日の洗濯でムダなく簡単に節水ができます。
 風呂水は、水道水とは別に、商品同梱のエルボ付ホースにてふろ水接続口へ直結してください。



専用の取水口付き循環アダプターでムダなく洗濯機まわりをスッキリ片付けできます。残り湯を使えます。

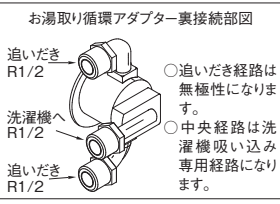
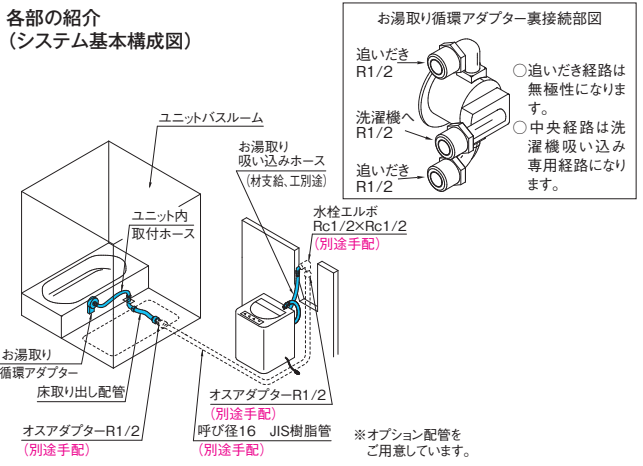
戸建

各部の紹介 (システム基本構成図)



マンションリモデル

各部の紹介 (システム基本構成図)



セレクト記号	戸建	マンションリモデル
YMA01	¥19,800	¥34,800

必須 遠隔追いだき機能付き給湯機との対応になるため、追いだき加工(戸建: YAU1/51/C1/61、マンションリモデル: YAU53/63)と同時に選択してください。

お湯取り循環アダプター取付位置は浴槽脚側をおすすめします。浴槽側面は100～120mm程度の湯が残ります。

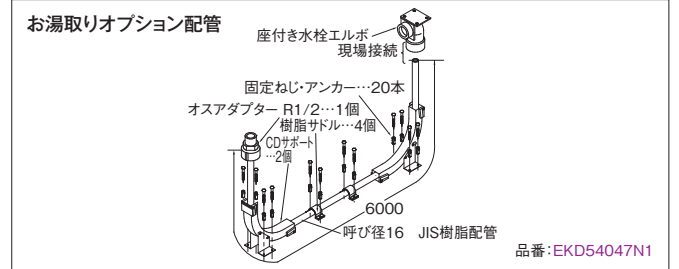
浴槽脚側追いだき加工セレクト記号

戸建	断熱防水バタンなし(CXA00)仕様	YAU1
	断熱防水バタン付き(基本仕様)仕様	YAU51
	マンションリモデル	YAU53

不可 寒冷地仕様水栓(SE**K/SF**K)は使用できません。

仕様 浴槽形状や追いだき循環アダプター水受けトイセット(YJA01)の設置によって、穴加工位置が異なります。詳細はP.61-62をご参照ください。

注意 別途手配部材は現場手配または右記お湯取りオプション配管にて手配できます。



お湯取りオプション配管セレクト

セレクト記号	戸建・マンションリモデル
DMA01	セレクト価格 ¥20,000

必須 YMA01と同時に発注してください。

注意 ユニットバスルームから洗濯機側取り出し水栓エルボまでの配管は呼び径16(JIS規格品)の樹脂配管を使用し総延長6m、エルボ4カ以内で配管してください。吸い込み流量不足や自吸不良により風呂水を取水できない場合があります。

ノコリ～ユECO対応可能洗濯機一覧表

ノコリ～ユECOは下記ホースを使用する洗濯機に対応可能です。

洗濯機メーカー	各社部品名	各社品番 ※1
三菱製	風呂水ホース	MAW-FR1 (部品コードNo.M10000830)
ハイアール/アクアセールズ製	風呂水吸水ホース	617 299 4550 617 271 0488
サンヨー製	風呂水吸水ホース	617 210 5734 301 03275 31100
パナソニック製	ふろ水ポンプホース	AXW2K-VP10 AXW2K-6BMO (上記は長さ違いによる)
日立製	お湯取ホース	NW-9S3 028 NW-9S3 026 NW-9S3 029 (上記は長さ違いによる)
東芝製	ふろ水ポンプホース	42040707 42040649 42040648 42040812 42040813 42040829 42040830 (長さ違いによる)

注意 上記品番以外のホースを使用する洗濯機には対応できません。

- ・上記品番は延長用として洗濯機のカatalogや取扱説明書に別売部品として記載されております。
- ・上記品番がお客様の洗濯機にご使用できるかは各洗濯機メーカーのお客様相談窓口へご確認をお願いいたします。
- ・東芝製洗濯機の場合には、付属の調整継手を使用します。
- ・上記以外の日立製洗濯機(別売品ホース品番: NW-7P5-**)の場合には、別売りの日立製用特殊お湯とり吸い込みホースが別途必要になります。
- ・別売品: 日立製用特殊お湯とり吸い込みホース 品番: AFKD058N1 価格: ¥19,000
- ・シャープ製洗濯機ふろ水ポンプ内蔵タイプは、ノコリ～ユECO吸い込みホース継手の形状が合わないため、対応していません。(2016年12月時点)
- ※1 各社の延長ホースは使用しません。

ご購入前に(必ずお読みください)

※遠隔追いだき機能付き給湯機(無極性循環アダプターを使用する給湯機)のみ対応可能です。それ以外の給湯機には対応できません。

- 風呂水ポンプ内蔵の全自動洗濯機のみ対応できます。(ホースの先にポンプが付いているタイプは対応できません。ノコリ～ユECOは洗濯機に内蔵されているポンプにより、浴槽水をくみ上げる仕組みです)
- 残り湯は最後まで吸い込みできません。お湯取り循環アダプター取付位置が、浴槽脚側の場合は浴槽底面から50mm程度、浴槽側面の場合は100～120mm程度残ります。
- 入浴剤ご使用後の残り湯の使用は、入浴剤の説明書きを確認してください。ただし、入浴剤の種類によっては配管内にたまり、次回使用時に出てくる場合があります。
- 寒冷地対応品ではありません。凍結のおそれがある気候条件の地域ならびに使用条件のご家庭には対応できません。
- ノコリ～ユECOはTOTO製SB-UBのみに接続可能です。

表示価格は税抜き価格です。